

Der perfekte Insektenschutz  
nach Maß

Insektenschutztechnik Oppermann

## Insekten und Pollen rauben uns die Lebensqualität

Unter dem Einfluss des Klimawandels erobern neue Spinnen und Insekten Deutschland.

Manche sind harmloser als gedacht, andere aber könnten gefährlich werden.

Dennoch haben sie eines gemein:

Sie verschmutzen den Wohnraum und rauben uns den Schlaf. Gar nicht zu sprechen von den Blutflecken an der Wand, die auf die Treibjagd der letzten Nacht schließen lassen.

In Dresden waren es Prozessionsspinner, in Brandenburg Giftspinnen, im Rheingraben Sandmücken, deren Auftauchen jeweils Meldungen in der Presse Wert waren.

Deutschland, so scheint es demnach, ist zu einem Einwanderungsland für exotische Insekten und andere Tierchen geworden, die zur Gefahr für den Menschen werden könnten.

Zudem beginnen heimische Organismen, Krankheitserreger zu übertragen. Der Klimawandel kann die Verbreitung neuer Krankheitserreger in Deutschland fördern. Die Anzahl der Überträger von Infektionen, z.B. durch Mücken- oder Zeckenarten, nimmt mit der Erwärmung zu. Allerdings beeinflussen auch zufällige Ereignisse wie ein milder Winter die Menge der Insekten.



**Spannrahmen**



**Drehfenster**



**Drehtüre**



**Schiebeanlage**



**Gitter Safe**

## **Spannrahmen**

Spannrahmen bieten einen kostengünstigen, unauffälligen und so gut wie überall einsetzbaren Insektenschutz. Flexibel und leicht meistert der Spannrahmen fast alle Einbauarten, auch bei Klappläden. Er kann in nahezu beliebigen Sonderformen hergestellt werden.

## **Drehfenster**

Schnell mal die Betten lüften oder nach den Kindern rufen. Für Fenster, die häufig komplett geöffnet werden müssen, ist der Drehrahmen das perfekte Fliegengitter.

## **Drehtüre / Pendeltüre**

Drehrahmen/Pendeltüren sind bestens für Balkon-, und Terrassentüren geeignet und zudem robust und zuverlässig. Drehtüren können mit einer praktischen Schließhilfe ausgestattet werden.

## **Schiebeanlage**

Schiebeanlagen werden vorrangig bei großen Öffnungen verwendet. Es lassen sich mehrere Flügel bequem miteinander kombinieren.



## **Die Lichtschachtabdeckung**

Schluß mit Laub, Spinnen, Schnecken und Mäusen. Hochwertig, extrem belastbar, unverwüstlich, funktionell. Die filigrane Lösung zur Befestigung auf dem vorhandenen Gitterrost. Die nur 6 mm starken Lichtschachtabdeckungen werden durch Verschrauben oder Verkleben auf dem vorhandenen Gitterrost befestigt. Rahmenprofile aus Aluminium und das Edelstahlgewebe oder alternativ Al-Streckmetall oder Polycarbonat als Regenschutz garantieren eine extrem lange Haltbarkeit und Belastbarkeit. Die Abdichtung zu den Rändern oder Wand erfolgt dabei mit unseren bewährten Bürsten oder bei Regenabdeckungen mit Spezialgummidichtungen.



## **Gitter Safe**

Die flächenbündige Einlegelösung ohne Stolperkante. Empfohlen für Eingangsbereich und Terrasse.

Flächenbündig in den Kellerschacht eingelegt, ersetzt unsere Lichtschachtabdeckung GitterSafe Ihren vorhandenen Gitterrost. Die extrem stabilen Aluminiumprofile nehmen dabei den integrierten Rost aus GFK ( glasfaserverstärkter Kunststoff ) auf und kombinieren ihn zusammen mit unserem Edelstahlgewebe, alternativ Al-Streckmetall oder Polycarbonat als Regenschutz zu einer kompakten Gesamtlösung.

Die Abdichtung zu den Rändern erfolgt dabei mit unseren bewährten Bürsten oder bei RegenSafes mit Spezialgummidichtungen. Wie normale Roste können sämtliche GitterSafe-Varianten mit Einbruchsicherungen versehen werden.





## Rollo für Fenster und Türen

Speziell für Dachflächenfenster empfehlen wir den Insektenschutz als Rollovariante. Stabil und sicher in eine Führung eingesetzt, können die Rollos sowohl auf, als auch in der Laibung montiert werden. Bei Nichtbedarf "verschwindet" das Gewebe einfach wieder in der Kassette.

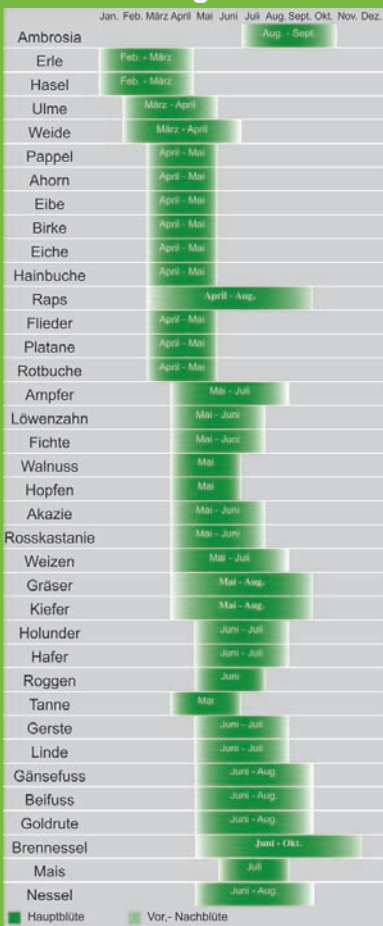
## Für alles eine Lösung

Nicht immer und überall gibt es Fenster und Türen in rechtwinkligen Standardformen. Für die Insektenschutz-Gitter kein Problem.

Ob Dreieck oder Fünfeck, Trapez, Rund oder Stichbögen, selbst geschlossene Kreise lassen sich mit dem System realisieren.

Sämtliche unserer Tür und Fensterprofile sind in den Standardfarben weiß RAL9016, sepia RAL8014, ocker RAL8001, schwarz RAL8077, bronze C33 Elox., silber E6/EV1 Elox. und optional in jeder RAL-Farbe pulverbeschichtet lieferbar.

## Pollenflugkalender



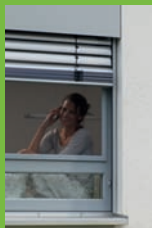
## Gewebe

Neben Standard - Fieberglassklarsichtgewebe erhalten

Sie bei uns auch Feinmasch,- Edelstahl,- Aluminium,- Polyester,- und Pollenschutzgewebe.

## Pollen-Die kleinen Plagegeister

Pollen sind das männliche Erbgut der Pflanze und werden u.a. mit dem Wind verteilt. Große Mengen davon können bei bestimmten Menschen zu Pollenallergien (Heuschnupfen) führen. Allein eine einzige Roggenähre kann zwischen 2 und 4 Millionen Pollenteilchen auf den Weg schicken. Bei günstigem Wind, trockenem und warmem Wetter können diese Pollen bis zu 200 Kilometer, in ganz besonderen Fällen bis 400 Kilometer zurücklegen. Die häufigsten Auslöser einer Pollenallergie sind die Frühblüher wie Birken-, Erlen-, Hasel und dann auch Gräserpollen. Die Pollenflugzeiten variieren von Jahr zu Jahr, je nach Witterung. Die verschiedenen Blütezeiten der Pflanzen sind im Pollenflugkalender festgehalten. Zu berücksichtigen ist auch, dass die Pollen je nach Saison und Gebiet unterschiedlich fliegen können. In den höheren Lagen hängt die Flugsaison meist ein paar Tage oder auch Wochen hinterher. In Deutschland fangen Blüte und Frühling zuerst im Oberrheingraben an und breiten sich dann sukzessive bis nach Nordosten zur Ostsee hin aus.



# Insektenkalender

|               | Jan. | Feb. | März | April | Mai | Juni          | Juli | Aug. | Sept. | Okt. | Nov. | Dez. |
|---------------|------|------|------|-------|-----|---------------|------|------|-------|------|------|------|
| Stechmücken   |      |      |      |       |     | April - Sept. |      |      |       |      |      |      |
| Fliegen       |      |      |      |       |     | Feb. - Nov.   |      |      |       |      |      |      |
| Wespen        |      |      |      |       |     | April - Sept. |      |      |       |      |      |      |
| Bienen        |      |      |      |       |     | April - Aug.  |      |      |       |      |      |      |
| Kleidermotten |      |      |      |       |     | Feb. - Sept.  |      |      |       |      |      |      |
| Spinnen       |      |      |      |       |     | Feb. - Nov.   |      |      |       |      |      |      |
| Hornissen     |      |      |      |       |     | Juni - Okt.   |      |      |       |      |      |      |
| Bremsen       |      |      |      |       |     | Juni - Sept.  |      |      |       |      |      |      |
| Käfer         |      |      |      |       |     | Juni - Sept.  |      |      |       |      |      |      |

## Sie haben noch Fragen?

Dann schauen Sie doch einfach mal auf unserer Internetseite vorbei, oder machen ein unverbindliches Beratungsgespräch vor Ort aus.

Wir erstellen Ihnen kostenlos und unverbindlich ein Angebot.

Wir würden uns freuen, von Ihnen zu hören.

## Insektenschutztechnik Oppermann

Schreiberhauerstr. 4  
90522 Oberasbach  
Tel.: +49 (0) 911-6640834  
Fax: +49 (0) 911-6640832  
Mobil: +49 (0)1522-9515660



E-Mail: [Insektenschutztechnik@t-online.de](mailto:Insektenschutztechnik@t-online.de)  
<http://www.insektenschutztechnik-Oppermann.de>

